

# PROJET SOCIAL 2020 - 2023



# PROBLÉMATIQUES

## REPÉRÉES ET PRISE EN COMPTE



### ... au niveau des territoires

- un territoire d'intervention étendu
- des territoires concentrant des difficultés sociales, d'insertion et d'accès aux droits
- une demande importante de lieux de rencontres sur les Bressons/Blazots
- prise en compte des publics spécifiques: petite enfance, enfance, jeunesse, familles, seniors

### ... au niveau des habitants

- une demande d'actions de proximité en termes d'accueil et d'accompagnement
- une demande de festivités, de loisirs, de rencontres intergénérationnelles
- un besoin de soutien à la fonction parentale

### ... au niveau des partenaires

- formalisation des partenariats à travers des conventions
- implication des partenaires au niveau du projet de territoire aux Bressons/Blazots
- évolution du projet de la Ruche

### ... au niveau de l'association

- besoin de continuer le travail sur la communication et la visibilité
- maintien de la dynamique participative



### ... à travers

- une entrée territoriale de nos interventions
- des actions d'accompagnement, d'insertion et d'accès aux droits
- le développement d'actions partenariales de proximité
- avec une approche transversale de nos projets et actions sur l'ensemble des territoires

### ... à travers

- le développement de projets d'accueil au sein de chaque territoire
- en proposant des projets culturels et intergénérationnels en concertation avec les partenaires
- des projets de soutien à la fonction parentale

### ... à travers

- le travail en complémentarité avec le CAVM sur le territoire de la Monaque
- l'impulsion d'un projet d'équipement et de territoire sur les Bressons/Blazots

### ... à travers

- mise en place de groupes thématiques
- veiller à la vie associative
- mise en place de concertations régulières

# CONFORTER LE PROJET DE TERRITOIRE EN COMPLÉMENTARITÉ AVEC LE CAVM À LA MONAQUE

Quartier prioritaire de ville

## OFFRIR UN ACCUEIL ET UNE ÉCOUTE PRIVILÉGIÉS POUR TOUS

## RELAYER LES BESOINS, PROBLÉMATIQUES ET RESSOURCES DES POPULATIONS

Mise en place d'une Maison de  
Services au public

Favoriser l'accès à des outils  
d'informations et de ressources

Accueil spécifique des  
propositions de projets et de  
bénévolat

## AMÉLIORER LA COMMUNICATION AVEC LES HABITANTS ET LES PARTENAIRES

Site Internet, plaquette  
d'information, presse

Signalétique, visibilité de la  
Ruche

Concertation régulière des  
partenaires à l'appui de  
différents supports

## DÉVELOPPER ET ÉVALUER DES PROJETS DE TERRITOIRE

Projets culturels, festivités,  
animations de rue, rencontres  
intergénérationnelles

Projets Séniors

Co-coordination de la Ruche  
Mosaïque/CAVM

## PERMETTRE AUX HABITANTS DE S'EXPRIMER EN ÉTANT FORCE DE PROPOSITIONS

Concertation régulière avec les  
habitants à l'appui de  
différents outils participatifs

Travail en lien avec le Conseil  
Citoyen



# FAVORISER LA TRANSVERSALITÉ DES ACTIONS ÉDUCATIVES, CULTURELLES ET INTERGÉNÉRATIONNELLES SUR L'ENSEMBLE DES TERRITOIRES

Monaque, Centre-ville, Bressons-Blazots

ACCOMPAGNER LES  
ENFANTS ET LES  
JEUNES DANS LES  
APPRENTISSAGES ET  
L'ACQUISITION DE  
L'AUTONOMIE

SOUTENIR LES PARENTS  
DANS LEUR RÔLE DE  
PREMIER ÉDUCATEUR

Accueil de loisirs enfance et  
jeunesse et passerelle

Accompagnement à la  
scolarité: CLAS primaires et  
collèges, LEG, REAAP

Projets spécifiques, sorties,  
ateliers, séjours, séjours  
interculturels, séjour famille,  
rencontres intergénérationnelles

IMPLIQUER LES  
HABITANTS DANS UN  
PROCESSUS DE  
CRÉATION

AMENER LA CULTURE  
AU CŒUR DES  
TERRITOIRES

FAVORISER L'ACCÈS À  
LA CULTURE

DÉVELOPPER L'ESPRIT  
CRITIQUE

Festivals Mosaik'ART: Ateliers  
initiation théâtre, danse, ...  
Parcours déambulatoire, création  
participative, exposition  
photos et concert

Mosaik'Mobil & Mosaik'Radio

PERMETTRE AUX  
PUBLICS LES PLUS  
FRAGILISÉS D'INVESTIR  
UNE DYNAMIQUE  
POSITIVE

FAVORISER  
L'ACQUISITION DE  
COMPÉTENCES ET  
DÉVELOPPER  
L'AUTONOMIE

PRÉVENIR L'EXCLUSION  
SOCIALE

Ateliers linguistiques  
socialisants, ateliers  
informatiques, "café tchatch"

Actions de prévention :  
accompagnement individuel,  
actions thématiques

Accompagnement social :  
administration et moi, accueil  
spécifiques, médiation

SENSIBILISER LES  
DIFFÉRENTS PUBLICS À  
L'ÉDUCATION À LA  
SANTÉ

Les plateaux du mardi, ateliers  
santé, ateliers sophrologie,  
ateliers en direction des  
parents



MONAQUE, CENTRE-VILLE,  
BRESSONS-BLAZOTS:  
18 824 HABITANTS

# IMPULSER LE PROJET DE TERRITOIRE AUX BRESSONS/BLAZOTS À TRAVERS LE NOUVEL ÉQUIPEMENT

Quartier en veille active

**OFFRIR UN ACCUEIL ET UNE ÉCOUTE PRIVILÉGIÉS POUR TOUS**

**RELAYER LES BESOINS, PROBLÉMATIQUES ET RESSOURCES DES POPULATIONS**

Mise en place d'un point d'appui et d'accès aux droits des étrangers

Favoriser l'accès à des outils d'informations et de ressources

Accueil spécifique des propositions de projets et de bénévolat

**AMÉLIORER LA COMMUNICATION AVEC LES HABITANTS ET LES PARTENAIRES**

Site Internet, plaquette d'information, presse

Signalétique, visibilité des nouveaux locaux

Concertation régulière des partenaires à l'appui de différents supports

**DÉVELOPPER ET ÉVALUER DES PROJETS DE TERRITOIRE**

Projets culturels, festivités, animations de rue, rencontres intergénérationnelles

Définition du projet de territoire avec les habitants et les partenaires

**PERMETTRE AUX HABITANTS DE S'EXPRIMER EN ÉTANT FORCE DE PROPOSITIONS**

Concertation régulière avec les habitants à l'appui de différents outils participatifs

Définition du projet d'équipement avec les partenaires et les habitants

Travail en lien avec le Conseil Citoyen

**BRESSONS-BLAZOTS: 5055 HABITANTS**

# PARTENARIAL



## Co-coordination du Pôle de Proximité La Ruche

CAVM - MOSAÏQUE - MAIRIE DE SALON DE PROVENCE -

---



## Accompagnement - Insertion Professionnelle

GROUPE ADDAP 13 - MISSION LOCALE - POLITIQUE DE LA VILLE - PROPULSE - PJJ- MDS - TMS

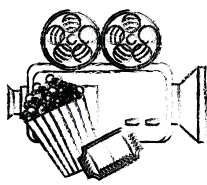
---



## Orientation & Permanences

MDS - CCAS - PÔLE EMPLOI - CAF - MJD - MDA - ADAMAL - SALON ACTION SANTÉ - FRATERNITÉ SALONAISE - CROIX ROUGE - PÔLE INFO SÉNIOR

---



## Projets culturels

THÉÂTRE ARMAND, CINÉMA LES ARCADES, RENCONTRES CINÉMATOGRAPHIQUE, DIVERSES COMPAGNIES, ARCHIVES MUNICIPALES - MÉDIATHÈQUE- ...

---



## Réussite éducative

PRE - ESPRE - CAVM - ÉTABLISSEMENTS SCOLAIRES - MDA - SALON ACTION SANTÉ

---



## Animations de proximité

LUOTHÈQUE PILE ET FACE - GROUPE AADAP 13 - CAVM - LES PETITS DÉBROUILLARDS - AAGESC -OMS ET LES CLUBS SPORTIFS - TENNIS NOSTRA - MJC - LES CONSEILS CITOYENS

---



## Fédérations & partenaires européens

UNION DES CENTRE SOCIAUX DES BOUCHES DU RHÔNE - FSCF - INTERNATIONALER BUND FÜR SOZIALARBEIT

# PARTICIPATION DES HABITANTS ...

... une démarche transversale et intégrée !

## à travers des concertations ponctuelles

une à deux fois par an nous invitons les habitants à participer à des concertations largement ouvertes à toutes et à tous afin d'évaluer, ajuster et prévoir les projets passés et à venir.

## lors de l'assemblée générale

organisée de manière à être un espace d'échange et de participation et non seulement comme un moment officiel de la vie associative.

## au sein des groupes de travail thématiques

nous mettons en place des groupes de travail thématiques à chaque fois que des changements importants interviennent que ce soit au niveau de l'association ou du territoire

## en tant que administrateurs au sein du conseil d'administration

le conseil d'administration de Mosaïque compte 12 habitants parmi ces membres. Leur engagement est essentiel pour le bon fonctionnement de cette instance

## au sein des activités et projets

dans l'ensemble des actions menées au sein du centre social avec tous les publics : enfants, jeunes, adultes, seniors

## en tant que bénévoles d'activités

de nombreux habitants s'engagent en tant que bénévoles dans nos activités notamment l'accompagnement à la scolarité, les ateliers linguistiques & les activités adultes/familles

certains habitants se sont également investis dans les conseils citoyens dans lesquels Mosaïque est également partie prenante.

# L'ÉVALUATION

AU SERVICE DE LA  
PARTICIPATION DES HABITANTS

S'INSCRIT TOUT AU LONG DE LA DÉMARCHE DE PROJET

**AVRIL 2023**

Présentation du projet et de la démarche

**MAI/JUIN 2023**

dépôt du futur projet social

**PRINTEMPS 2023**

Concertation & diagnostic partagé : évaluation, enquête, rencontre participatives avec les habitants et les partenaires sur l'ensemble des territoire

**AUOMMNE 2022**

début de la démarche de renouvellement

**JUIN 2022**

Assemblée générale, évaluation des actions avec les usagers

**AUTOMNE 2021**

Bilan intermédiaire du projet social 2020 - 2023

**JUIN 2021**

Assemblée générale, évaluation des actions avec les usagers

**PRINTEMPS 2021**

Concertation & diagnostic partagé dans le cadre du renouvellement de l'agrément EVS du CAVM sur le territoire de la Monaque

**AUTOMNE 2020**

Concertation, rencontres participatives avec les habitants et les partenaires sur le territoire des Bressons/Blazots

**JUIN 2020**

Assemblée générale, évaluation des actions avec les usagers

**Automne 2019**

Présentation du projet et de la démarche